

## COVID-19 kriisi mõju uuring vabäühendustele

Uuringu peamine eesmärk on kirjeldada COVID-19 kriisi mõju ulatust vabäühendustele.

Uuringu alaesmärgid:

1. Kirjeldada kriisi mõju vabäühenduste majandustegevusele;
2. Kirjeldada abi- ja toetusmeetmete kasutamist ühenduste hulgas;
3. Uurida ühenduste võimekust uues olukorras kohaneda;
4. Uurida seoseid ühenduste tegevusvaldkondade ja tegevuspiirkondade ning kriisiga hakkamasaamise vahel.

### Uuritavad ja andmete kogumine

- Uuring viidi läbi veebiküsitluse vormis perioodil 01.-15.06.2020.
- Ankeet koosnes 29 küsimusest;
- Küsitlusele oli võimalik vastata eesti ja vene keeles;
- Ankeedi täitmiseks kulus keskmiselt 8 minutit;
- Küsimustiku täitis lõpuni 84% vastajatest;

### Uuringu valim:

- Meili teel edastatud üleskutsele vastanud (n=57);
- Sotsiaalmeedias jagatud üleskutsele vastanud (n=315).

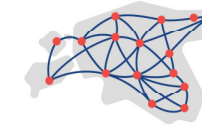
Kokku vastas küsimustikule 372 vabäühendust. Andmete puhastamise järel kaasati uuringusse andmed 347 vabäühenduse kohta.



Euroopa Liit  
Euroopa  
Regionaalarengu Fond



Eesti  
tuleviku heaks

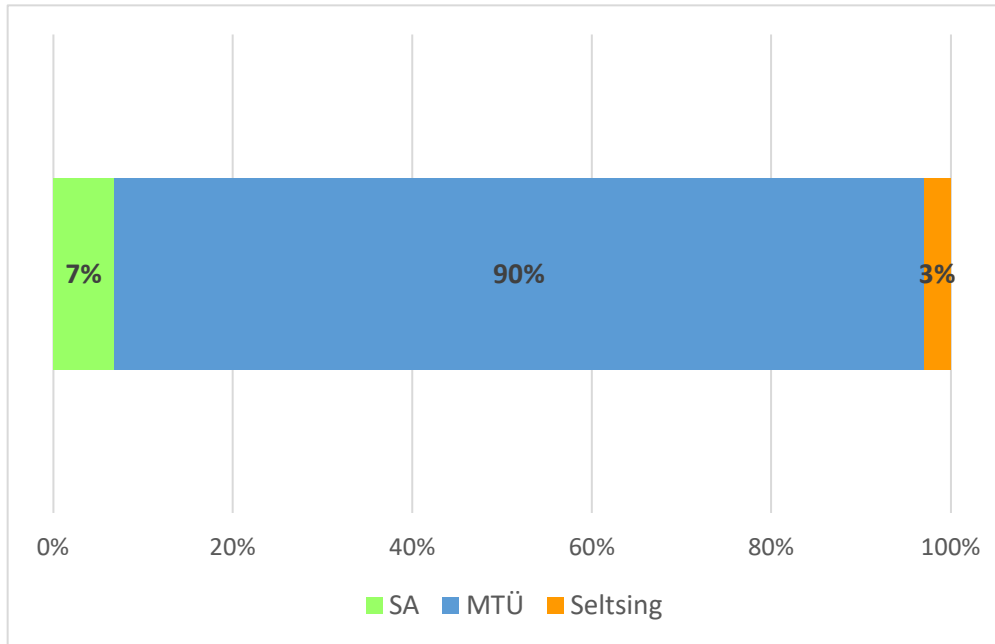


## Ankeedi küsimused

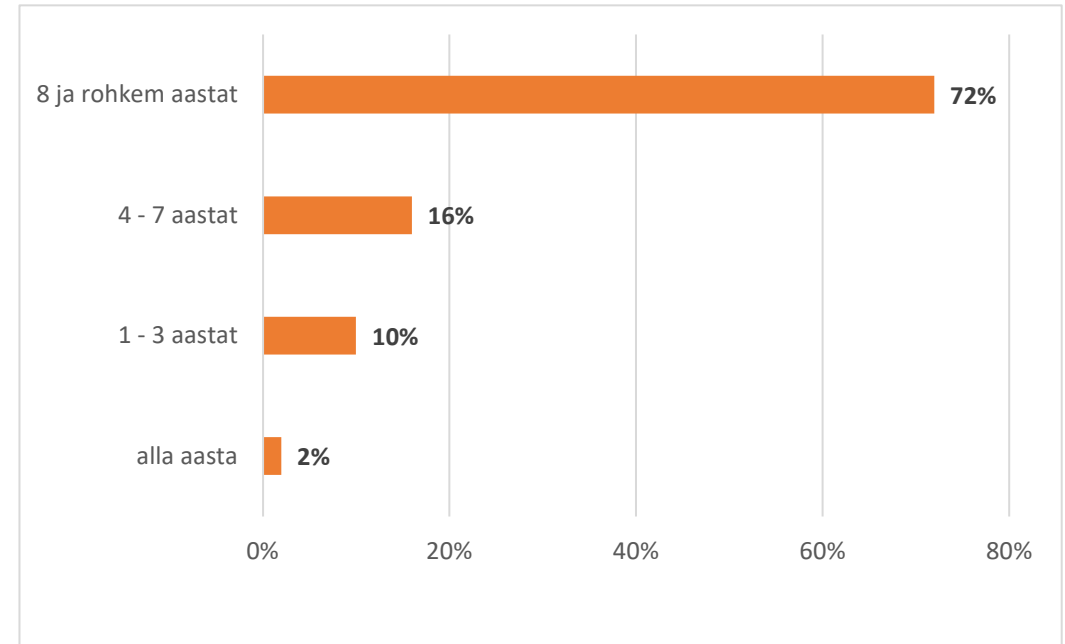
1. Ühenduse tegutsemisvorm.
2. Ühenduse peamine tegevusala.
3. Kui kaua on ühendus tegutsenud.
4. Kas ühenduse tegevus on COVID-19 tingitud kriisi tõttu olnud peatunud perioodil 12. märts - 31. mai 2020?
5. Kui kauaks oli ühenduse tegevus COVID-19 tingitud kriisi tõttu peatunud?
6. Kas COVID-19 tingitud kriisi tõttu planeeritakse ühenduse likvideerimist?
7. Töötajate ja vabatahtlike arv ühenduses.
8. Millise lepinguga olid vabauhenduse töötajate töösuhted registreeritud seisuga 01. märts 2020?
9. Kas ühenduses on töötajaid või vabatahtlikke, kes on teistest riikidest pärit kodanikud? Täpsustage piirkond.
10. Kas ühenduses on tulnud COVID-19 kriisi tõttu töötajaid koondada?
11. Mis on hetkel ühenduse jaoks kõige kriitilisemad probleemid, millega on keeruline toime tulla?
12. Millised olid ühenduse tuluallikad seisuga 01. märts 2020?
13. Milline on COVID-19 kriisi mõju ühenduse viimase 3 kuu (märts-mai) tuludele võrreldes eelmise aasta sama perioodiga?
14. Kui suur oli ühingu viimase 3 kuu (märts-mai) tulude langus, eelmise aasta sama perioodiga võrreldes?
15. Prognoosige palun, millised on ühenduse järgmise 3 kuu (juuni-august) tulud eelmise aasta sama perioodiga võrreldes.
16. Kui pikaks perioodiks on ühendusel olemas rahalised vahendid, et maksta välja töötasud, katta püsikulud, tasuda laenu/liisingud?
17. Mitu protsenti moodustavad laenu- ja liisingukohustised ühenduse bilansimahust 31. mai 2020 seisuga?
18. Mitu protsenti moodustavad 31. mai 2020 seisuga ühenduse keskmisest aastakäibest klientidelt laekumata summad, edasimüümata toodete ja kaupade summad, hankijatele maksmata summa?
19. Kas ühendus on kasutanud või plaanib kasutada abimeetmeid ja toetusi?
20. Kui vastasite, et ühendus ei ole ühtegi toetusmeedet kasutanud või ei plaani kasutada, palun selgitage miks?
21. Milliseid toetus- või abimeetmeid on ühendus kasutanud või plaanib kasutada?
22. Kas eriolukorra tulemusel on ühendus leidnud alternatiivse lahenduse oma toodete või teenuste pakkumiseks või tulnud turule päris uue toote või teenusega?
23. Palun kirjeldage tehtud muudatusi või uuendusi ning täpsustage kas ühendus plaanib need muudatused osaliselt või täielikult säilitada ka peale eriolukorra lõppu?
24. Palun valige maakond, kus ühendus tegutseb.

## Vastajate jaotus

n=347

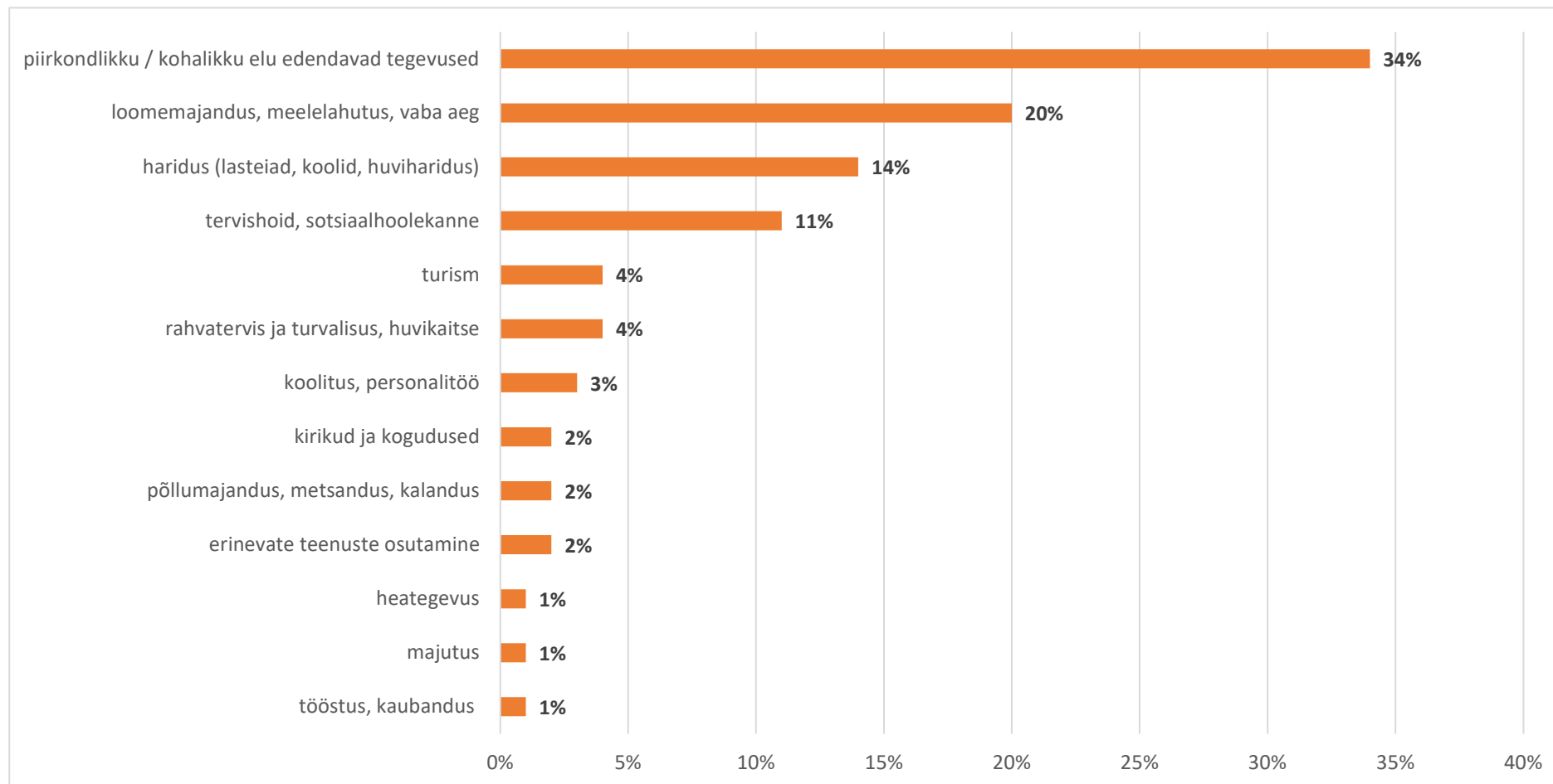
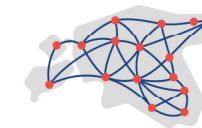


Joonis 1. Ankeedile vastanud ühendused tegutsemisvormi järgi



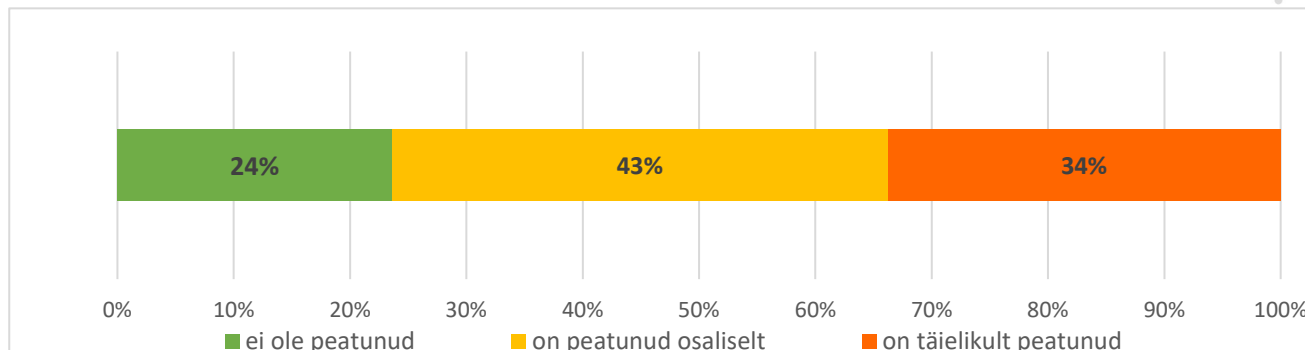
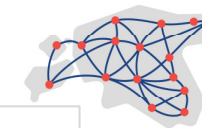
Joonis 2. Ankeedile vastanud ühendused tegutsemise aja järgi

n=347

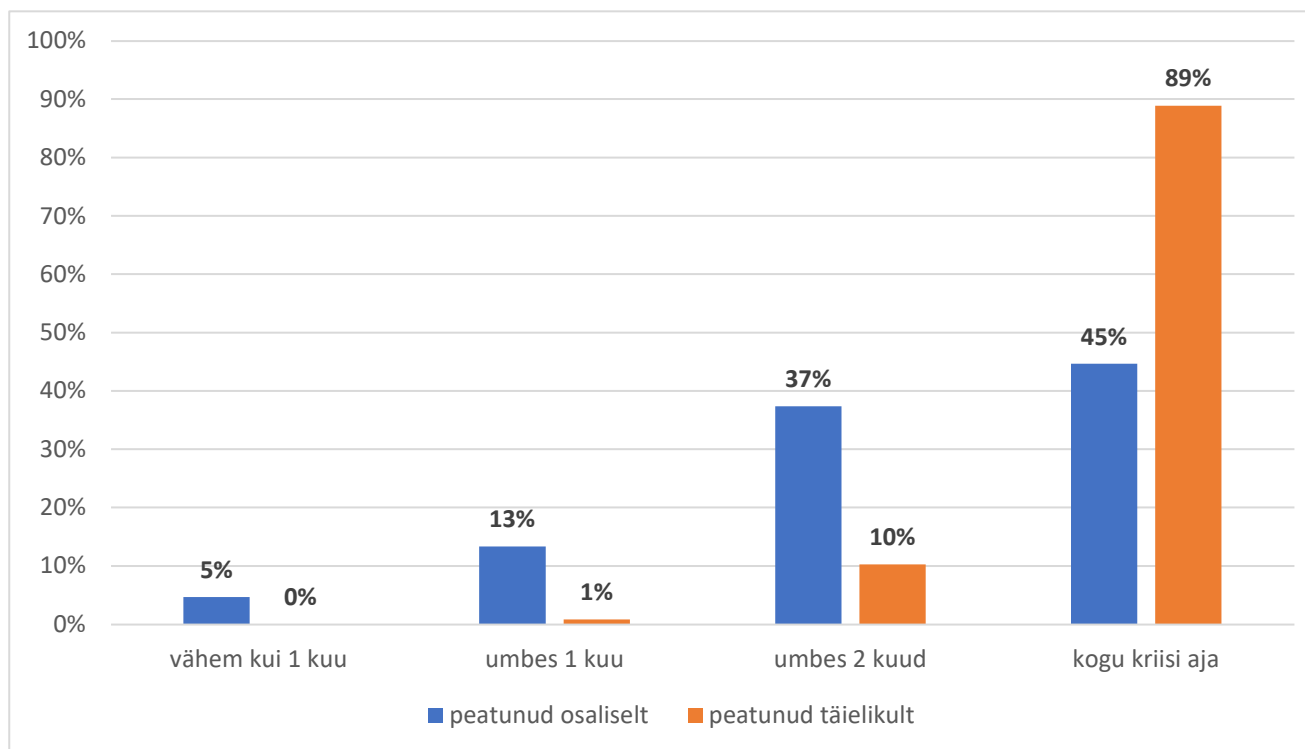


Joonis 3. Ankeedile vastanud ühendused peamise tegevusala järgi

n=347

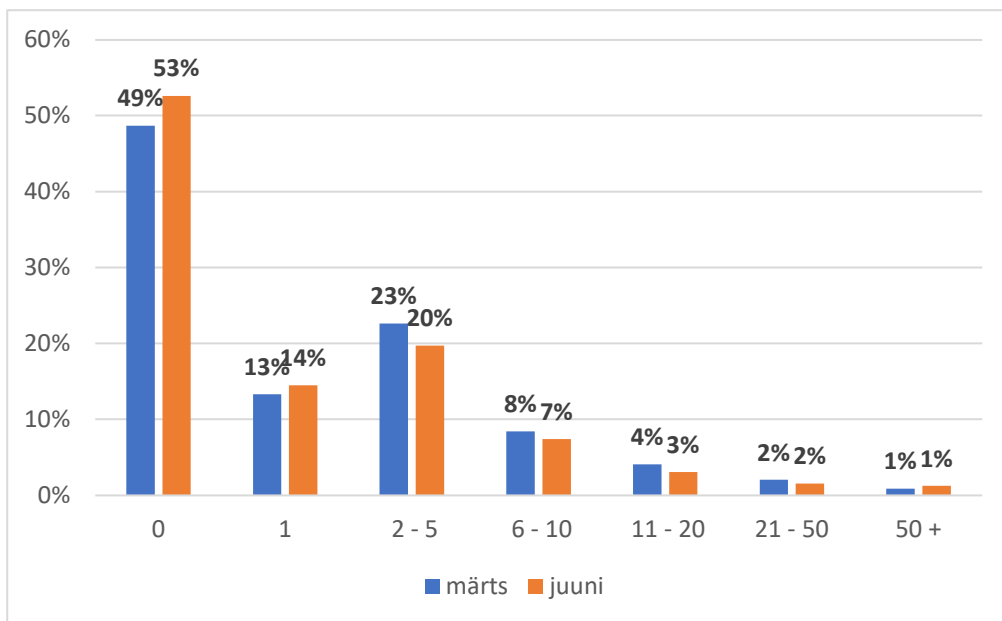


**Joonis 4.** Ühendused tegevuse peatumise järgi kriisi ajal

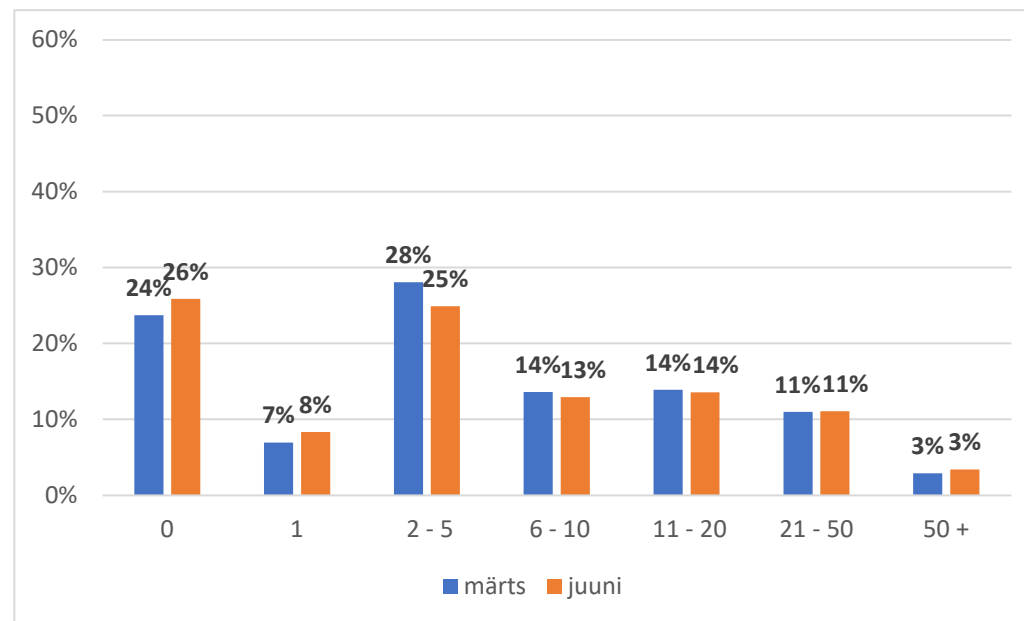


**Joonis 5.** Tegevuse osaliselt või täielikult peatunud ühenduste tegevuse peatumise pikkus kuudes kriisi ajal

n=347

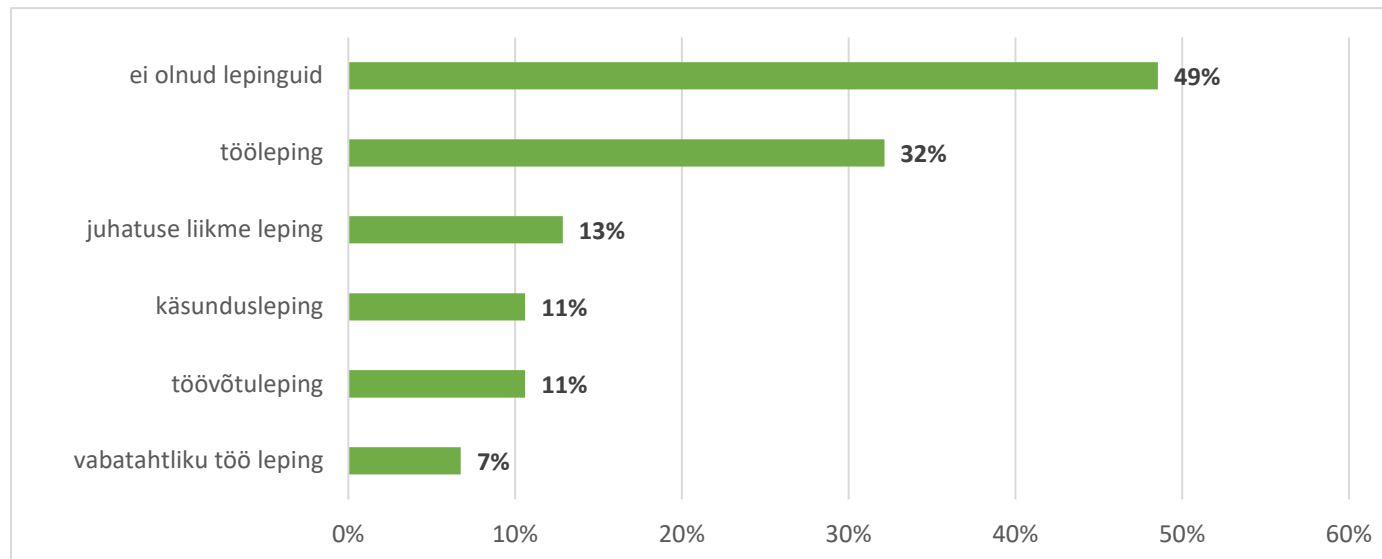
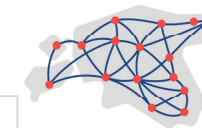


Joonis 6. Töötajate arv ühendustes 01. märtsi ja 01. juuni 2020 seisuga

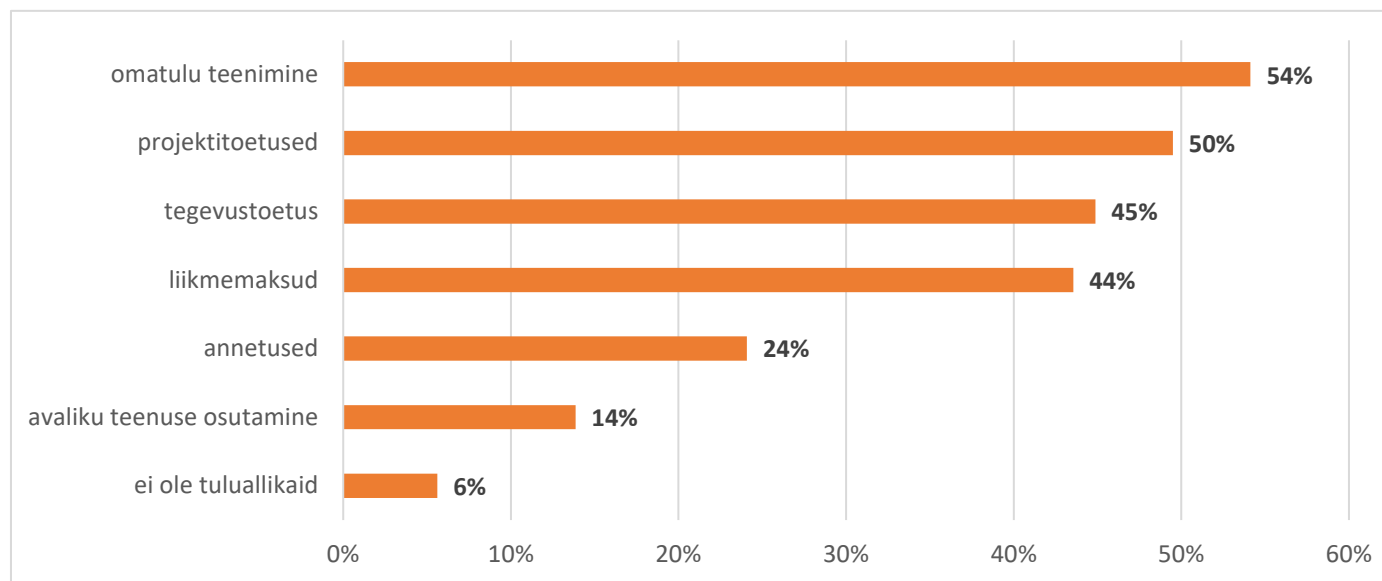


Joonis 7. Vabatahtlike arv ühendustes 01. märtsi ja 01. juuni 2020 seisuga

n=347

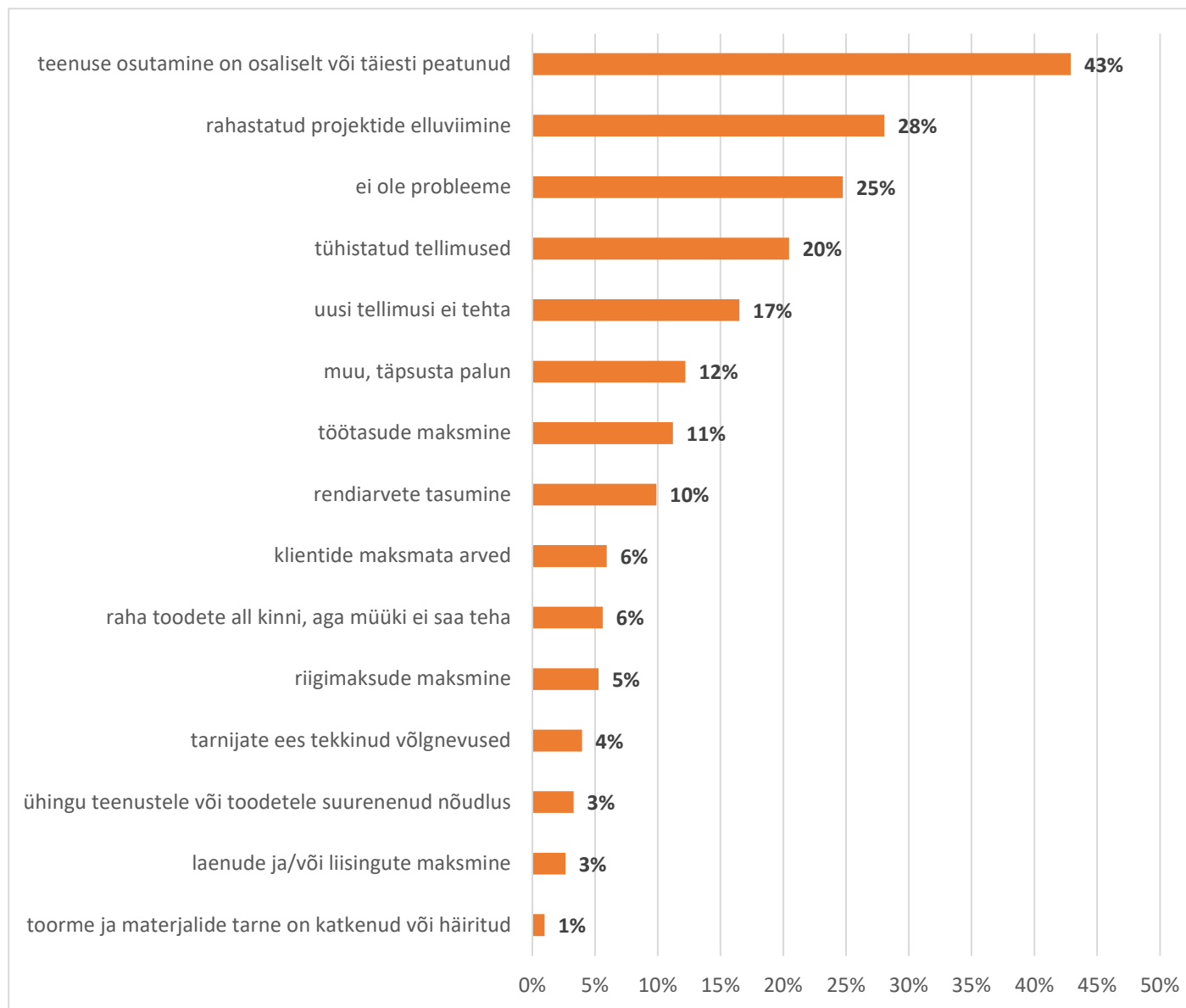
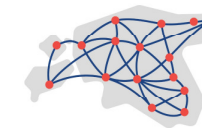


Joonis 8. Töösuhte vormid ühendustes 01. märtsi 2020 seisuga



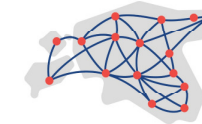
Joonis 9. Ühenduste tuluallikad 01. märtsi 2020 seisuga

n=347

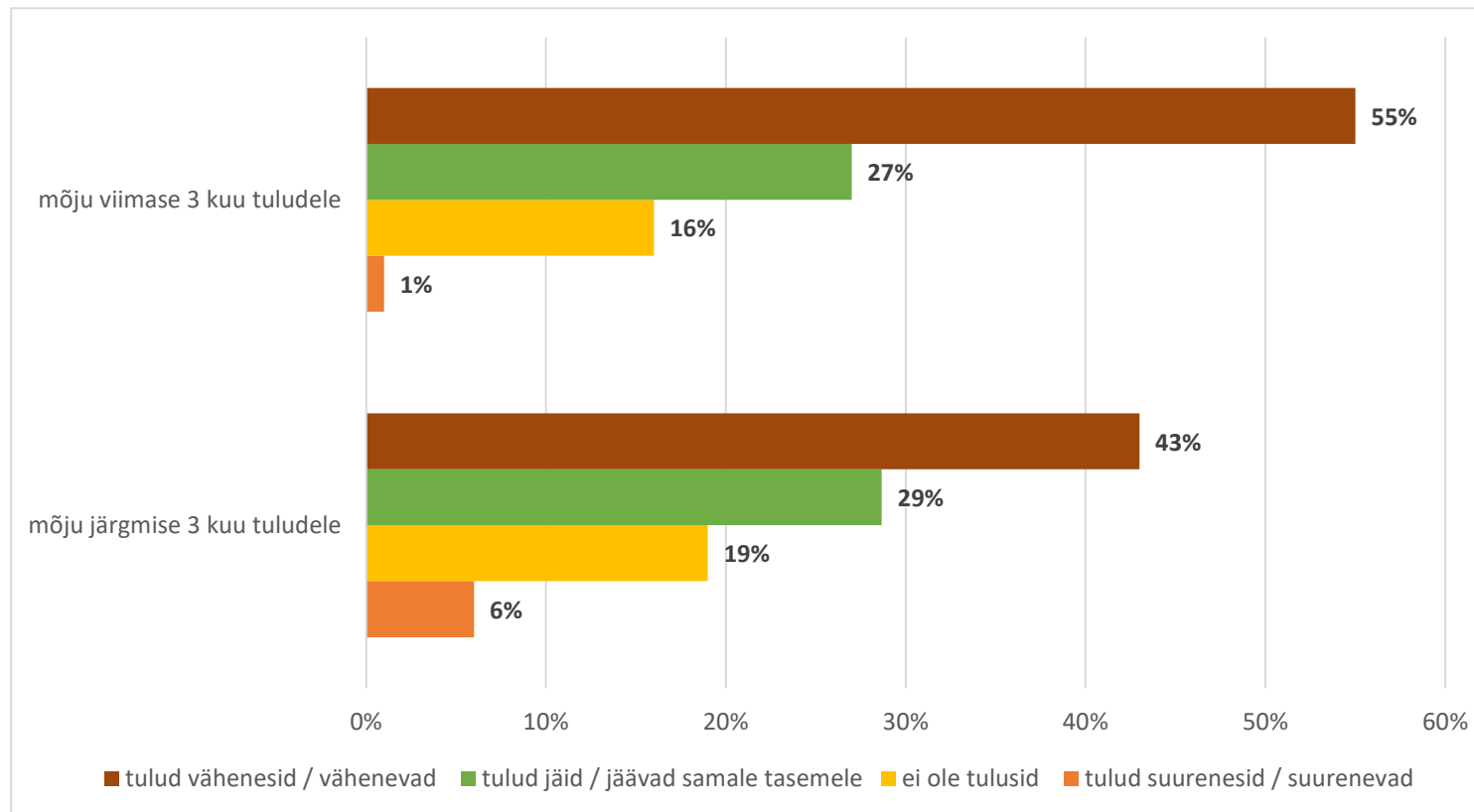


**Joonis 10.** Ühenduste jaoks kõige kriitilisemad probleemid, millega on kriisi tagajärjel keeruline toime tulla

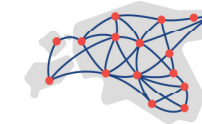




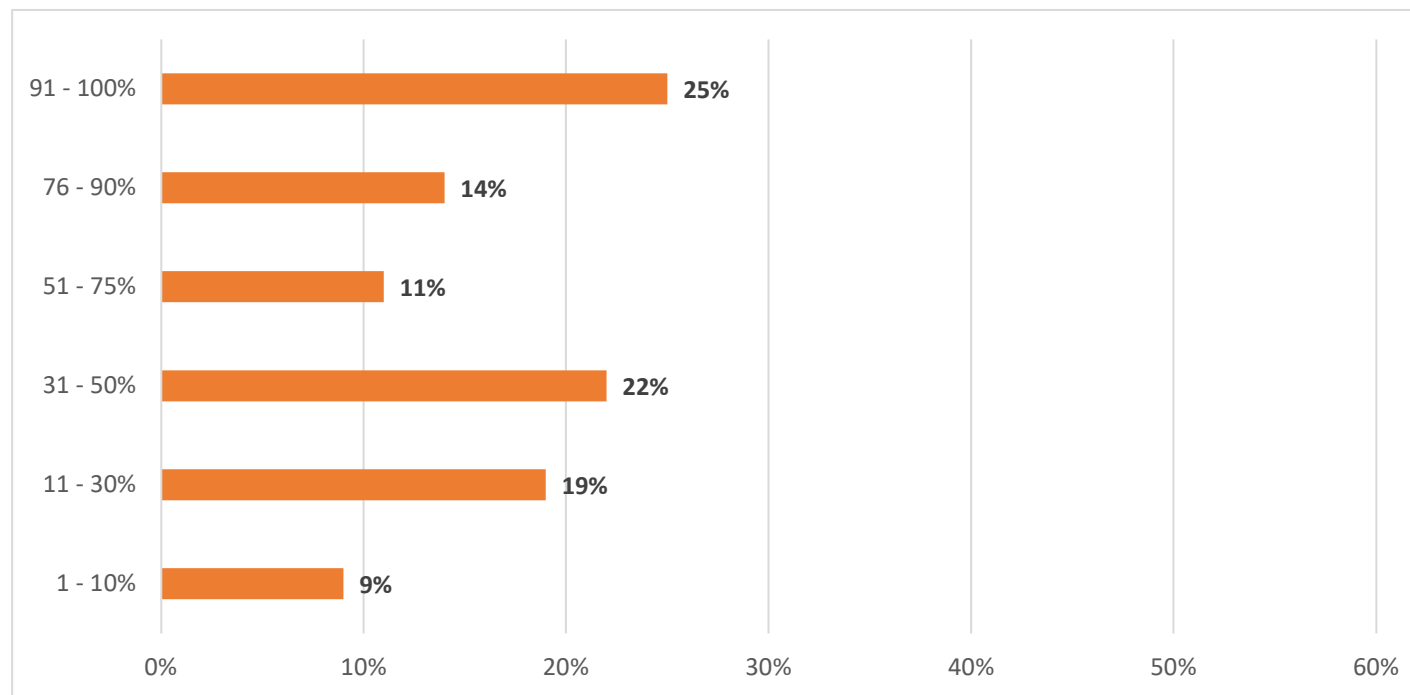
n=347



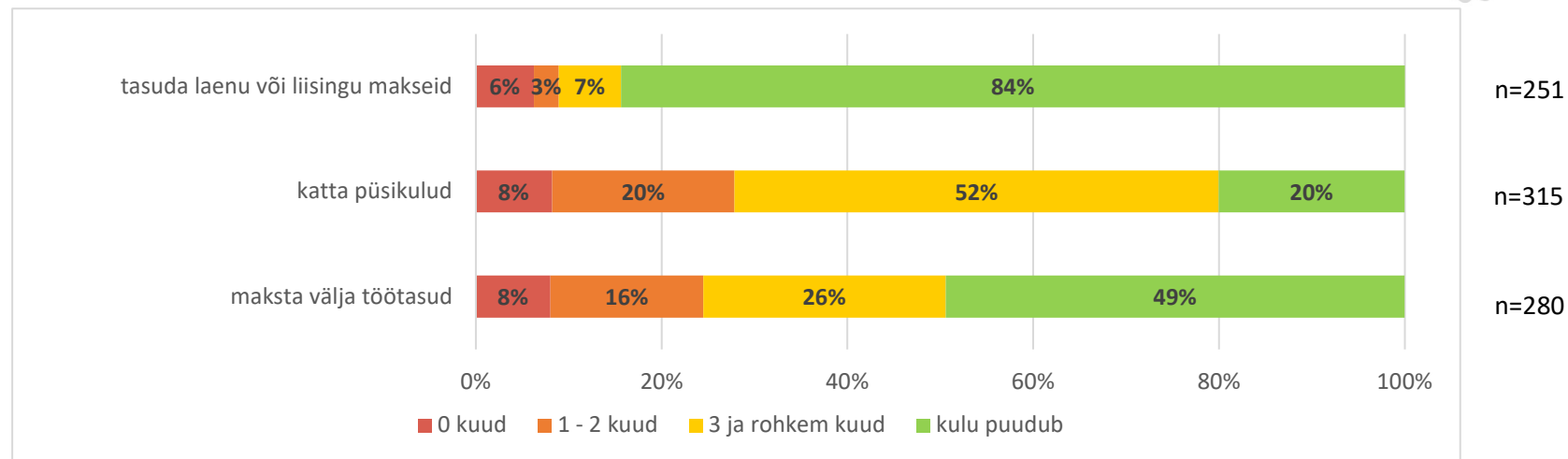
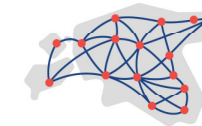
**Joonis 11.** COVID-19 kriisi mõju ühenduse viimase 3 kuu (märts-mai) tuludele ja järgmise 3 kuu (juuni-august) tulude prognoos eelmise aasta sama perioodiga võrreldes



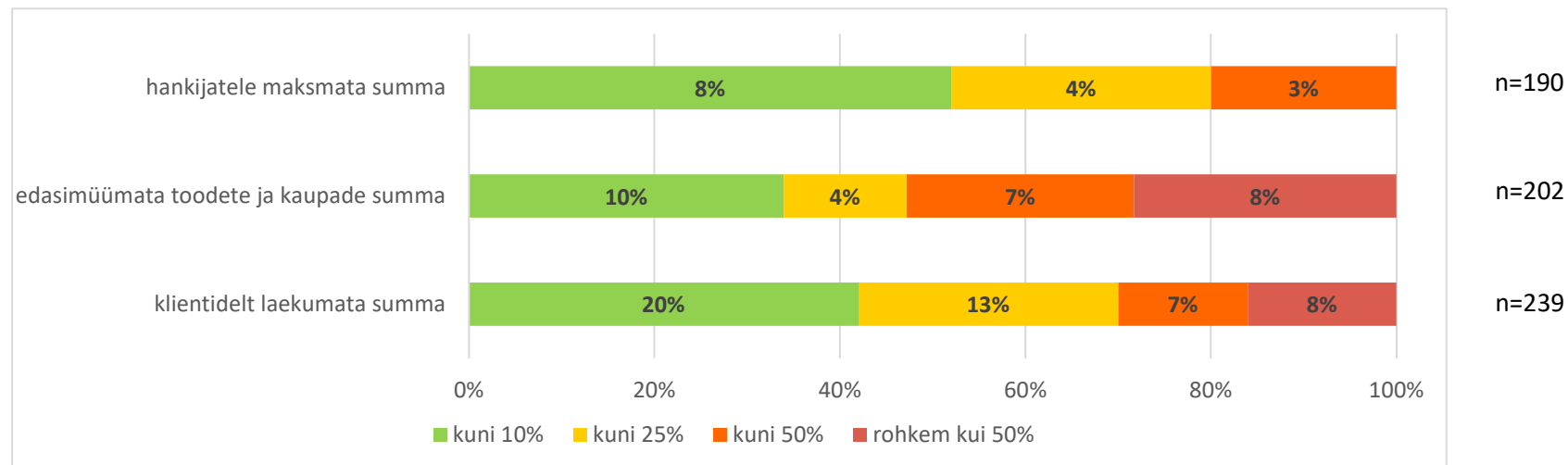
n=146



**Joonis 12.** Viimase 3 kuu tulude langus eelmise aasta sama perioodiga võrreldes

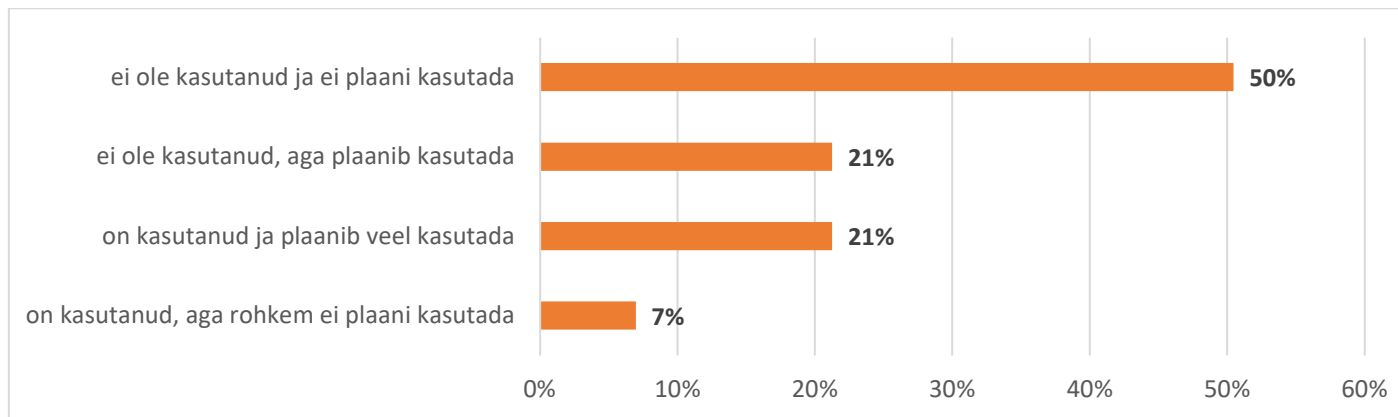


**Joonis 13.** Ühenduste võimekus maksta välja töötasud, katta püsikulud ja tasuda laenu/liisingu makseid



**Joonis 14.** Klientidelt laekumata summad, edasimüümata toodete ja kaupade all olev raha, võlad hankijatele 31. mai 2020 seisuga

n=315



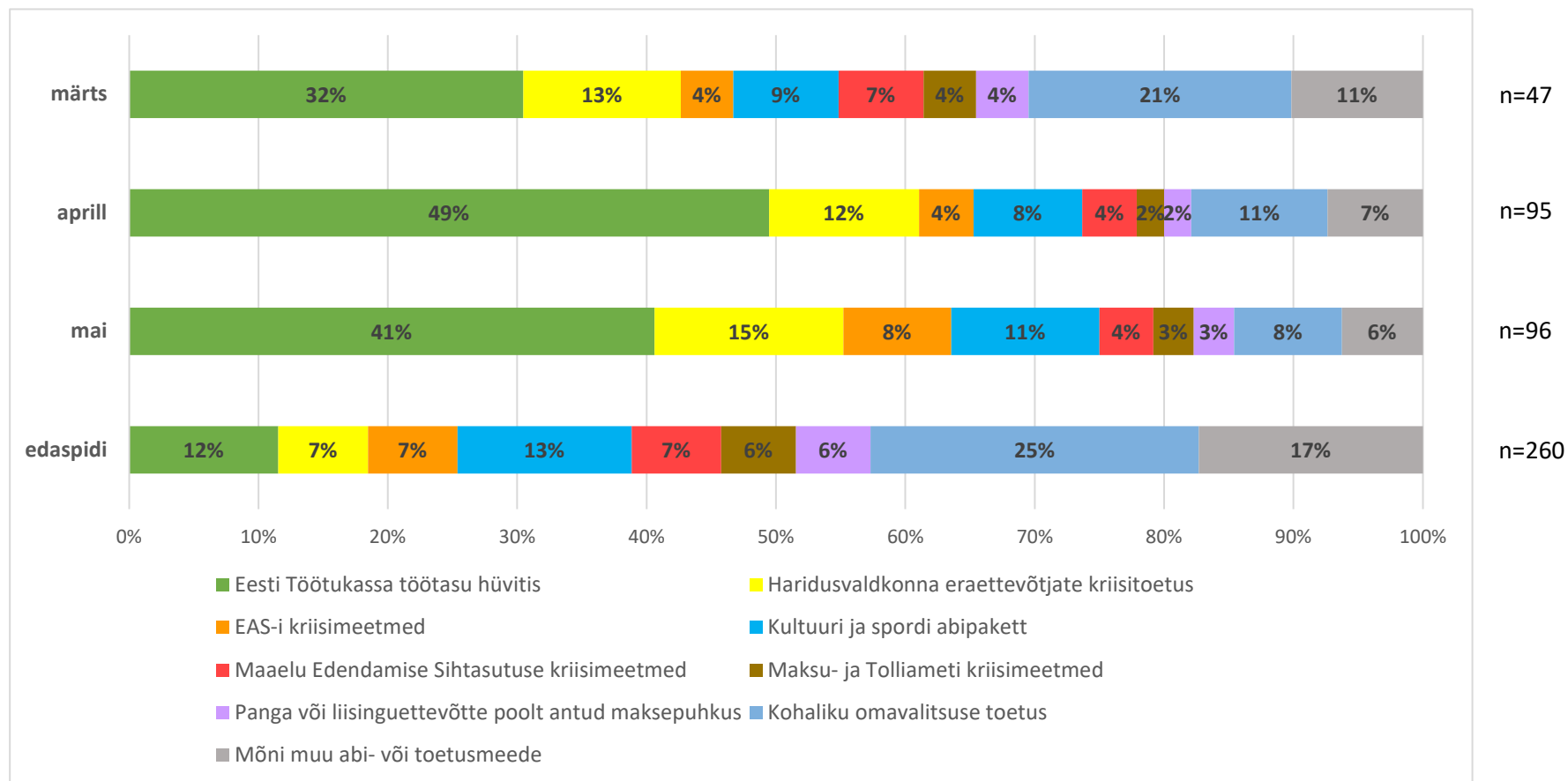
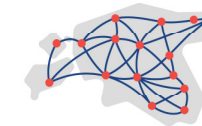
**Joonis 15.** Toetus- ja abimeetmete kasutamine ühenduste hulgas

Toetusi ja abimeetmeid ei ole kasutanud ja ei plaani kasutada **49,8%** vabaihendust, põhjused jaotuvad järgnevalt:

- **53%** ei kvalifitseerunud ühelegi meetmele;
- **26%** ei olnud vajadust;
- **3%** ei tea/ei osanud vastata

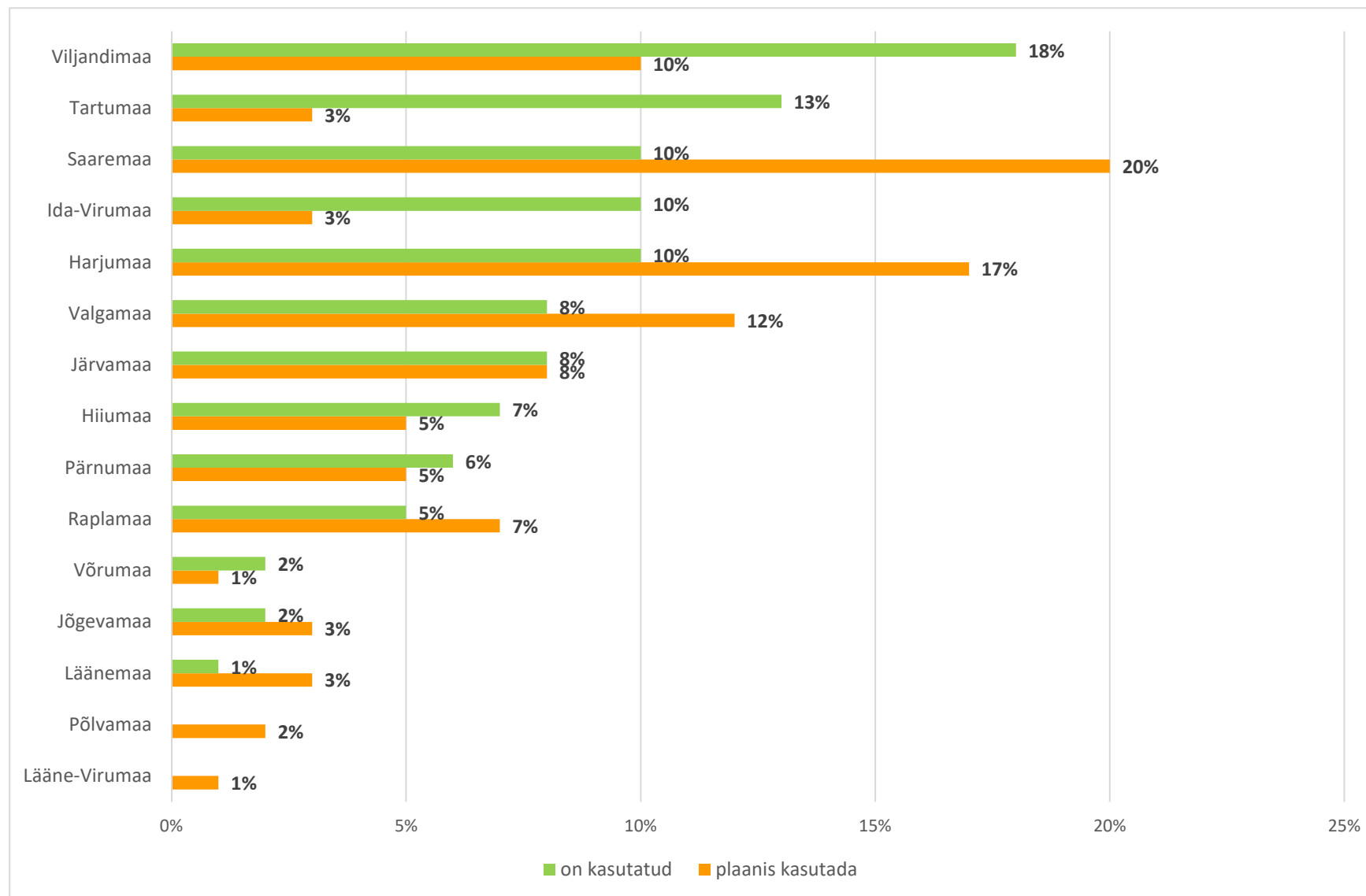
Erinevaid toetus- või abimeetmeid kasutati 238 korral perioodil 12. märts kuni 01. juuni.

Edaspidi soovitakse kasutada toetus- või abimeetmeid 260 korral sobiva meetme tekkides või nõuete leevendamises ühendustele.



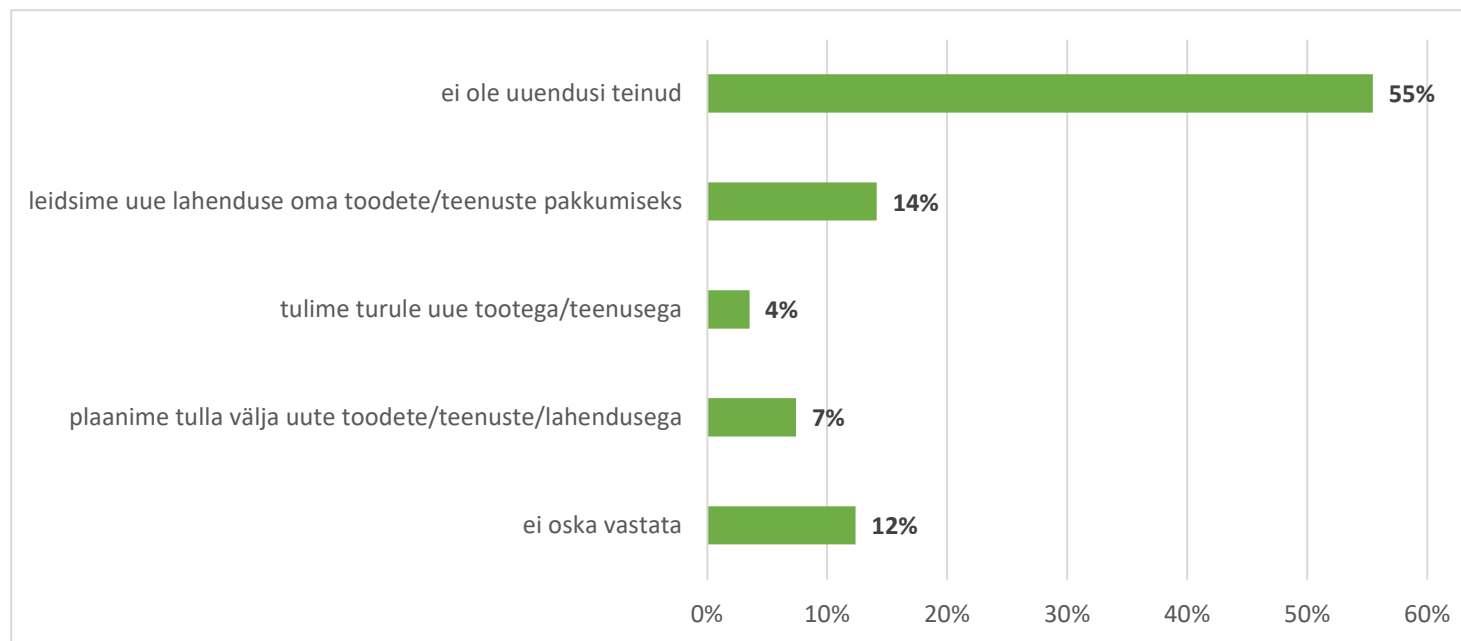
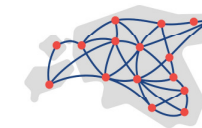
**Joonis 16.** Toetus- ja abimeetmete kasutamine perioodil 12. märts kuni 01.juuni ning soov kasutada edaspidi

n=158



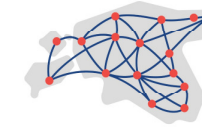
**Joonis 16.** Toetus ja abimeetmete kasutamise aktiivsus ning plaan kasutada edaspidi maakondade põhiselt

n=315



**Joonis 17.** Ühenduste avatus uutele lahendustele teenuste või toodete pakkumiseks

- ✓ Hakkasime pakkuma koolitusi kasutades veebilahendusi. Jätkame liikmete kohtumiste ja koosolekutega veebikeskkonnas. Pakkusime webinare, koolitus ja interaktiivseid arutelusid. Jätkame nende pakkumist ka eriolukorralisel ajal;
- ✓ Pakume koolitusi ja supervisioone online-teenustena ning oleme välja töötanud uusi teenuseid, mida saaks pakkuda ka peale eriolukorra lõppu;
- ✓ Koolituste kolimine e-platvormidele
- ✓ Osaliselt jätkame tugigruppide tööd distantsilt ka tulevikus;
- ✓ Elanikkonna koolitamiseks töötatud välja e-õppe meetodid, jätkatakse uuenduste sisseviimisega sh ka enne COVID-19 tavaolukorra kursustega vähendatud osalejate arvuga.

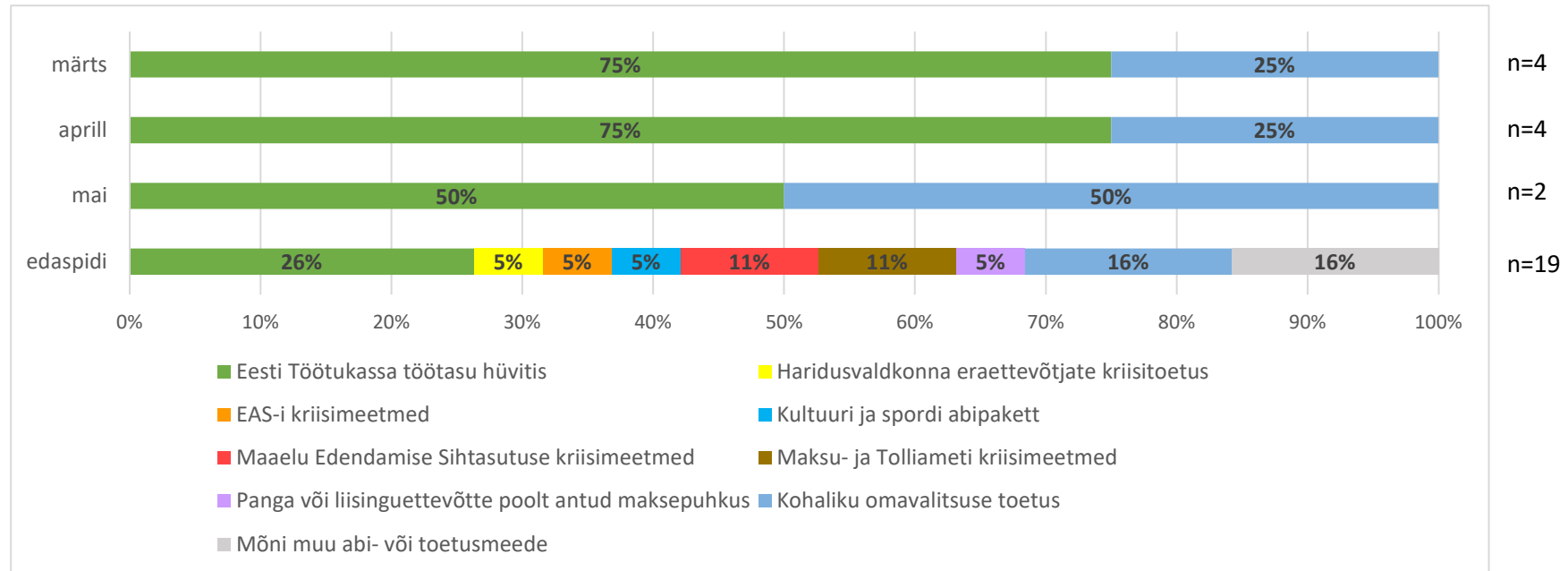


## Tegevusalad, kus COVID-19 kriisi mõju ühendustele on kõige suurem

### Tervishoid ja sotsiaalhoolekanne.

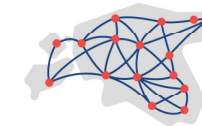
Peamine probleem: 45% ühendustest pidid tegevuse kriisi ajal osaliselt või täielikult peatama.

Tulubaas: omatulu teenimine, tegevustoetused, avalike teenuste leping, projektitoetused. Tulud vähenesid 40% ühendustel enam kui 75% ulatuses.



**Joonis 18.** Toetus- ja abimeetmete kasutamine ühenduste hulgas, kelle peamine tegevusala on tervishoid ja sotsiaalhoolekanne



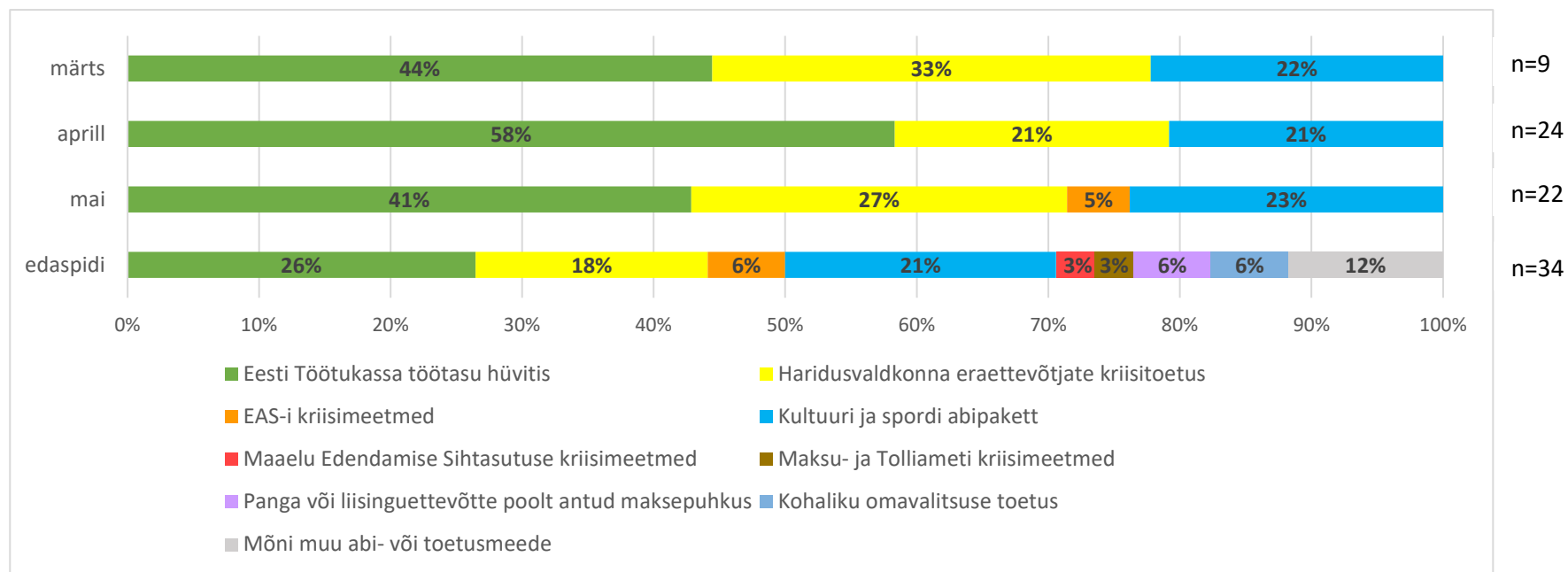


### Haridus (sh huviharidus)

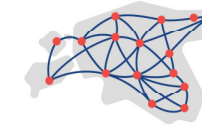
Peamine probleem: 85% ühendustel oli tegevus kriisi ajal peatunud.

Tulubaas: omatulu teenimine, tegevustoetused, avalike teenuste leping, projektitoetused. Tulud vähenesid 67% ühendustel rohkem kui 75%.

Tuldi välja uute lahendustega teenuste pakkumiseks (on-line platvormid).



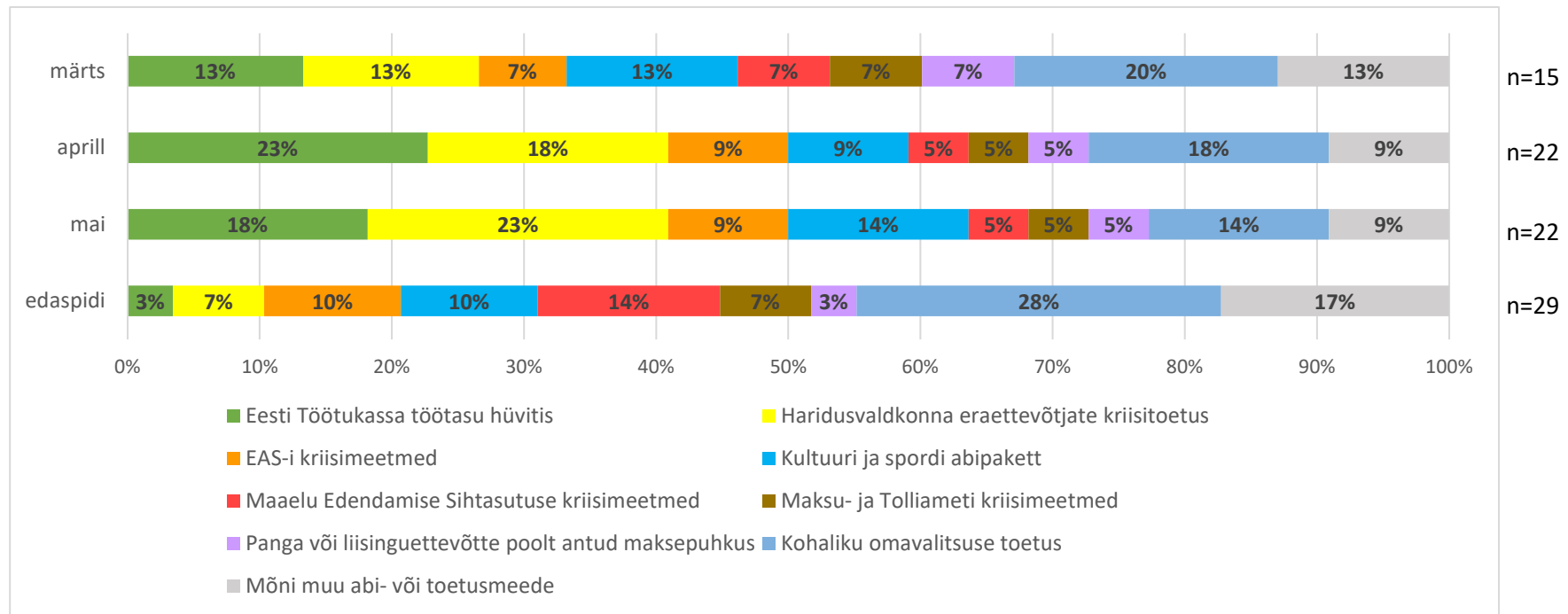
**Joonis 19.** Toetus- ja abimeetmete kasutamine ühenduste hulgas, kelle peamine tegevusala on haridusvaldkond (sh huviharidus)



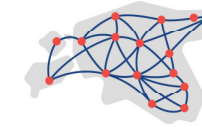
## Loomemajandus

Peamine probleem: 92% ühenduste tegevus kriisi ajal peatus. Üle 90% ühingutel ei töötajaid, kuid on vabatahtlikud, keskmiselt 10.

Tulubaas: omatulu teenimine, tegevustoetused, liikmemaksud, projektitoetused. Tulud vähenesid 76% ühendustel enam kui 90% ulatuses.

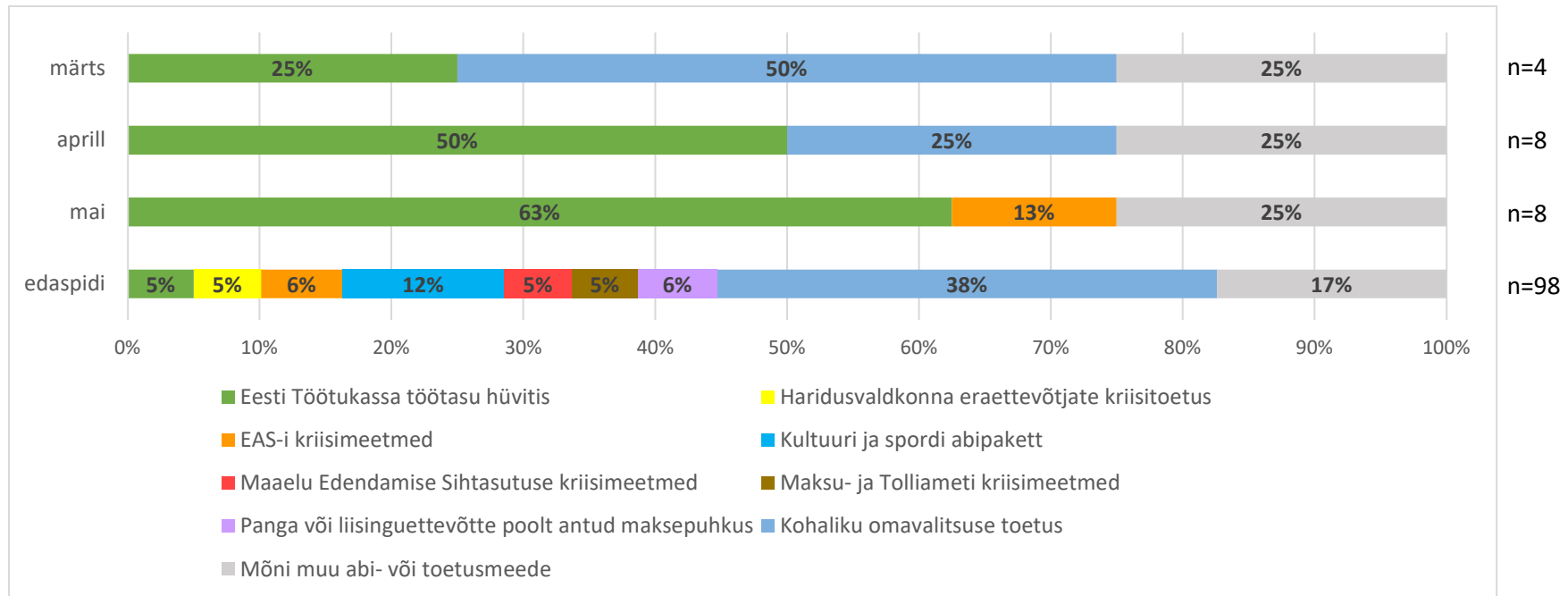


**Joonis 20.** Toetus- ja abimeetmete kasutamine ühenduste hulgas, kelle peamine tegevusala on loomemajandus

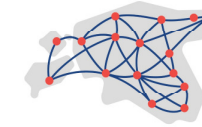


### Piirkondliku/kohaliku elu edendajad

Peamine probleem: 82% ühendustel peatus teenuste osutamine ja projektide elluviimine. Tulud vähenesid 45% ühendustest ulatuses kuni 50%. Üle 43% ühingutel ei töötajaid, kuid on vabatahtlikud, keskmiselt 11 - 20. Ühendustest 30% vastas, et neil ei ole probleeme. Tulubaas: omatulu teenimine, tegevustoetused, liikmemaksud, projektitoetused.



**Joonis 21.** Toetus- ja abimeetmete kasutamine ühenduste hulgas, kelle peamine tegevusala on piirkondliku/kohaliku elu edendamine



## Järeldused

- Kriisi perioodil oli tegevus osaliselt või täielikult peatunud 77% ühendustest;
- 4% ankeedi täitnud ühendustest plaanib ühenduse likvideerimist;
- Ühendusi, kus ei olnud töötajaid ja vabatahtlike oli kokku 31% vastanutest;
- Kõige enam oli 01. märtsi seisuga selliseid ühendusi, kus oli 2 - 5 töötajat ja 2 - 5 vabatahtlikku, kokku 42%. 01. juuniks vähenes selliste ühenduste hulk 40%;
- Välisriikidest oli töötajaid ja vabatahtlikke ligi 8% vastanud ühendustel, enamus neist töötajatest ja vabatahtlikest olid pärit EL riikidest;
- 4% ühendustest on oma töötajaid koondanud või peab lähiajal koondama;
- 50% ühenduste peamine tuluallikas on omatulu teenimine, tuluallikad puuduvad täiesti 6% vastanud ühendusel;
- Viimase 3 kuu tulud on võrreldes eelmise aasta sama perioodiga vähenenud 55% ühendustel, neist 50% oli tulu langus 51 – 100%;
- 48% ühendustel on probleemiks klientidelt teenuste ja toodete eest laekumata summad, ise on võlgu hankijatele 15% ühendustest;
- 49% ühendustest ei ole kasutanud ühtegi toetus ega abimeedet, peamiseks põhjuseks nõuetele mittevastavus;
- Ootus ja vajadus on laiemale vabariiklikele sobivale toetusmeetmele, eriti piirkondliku ja kohaliku elu edendavate ühenduste hulgas.

## Projekti meeskond

Anu Kivi  
Inge Ringmets  
Riina Nõupuu

Autoriõigus: MTÜ Maakondlikud Arenduskeskused

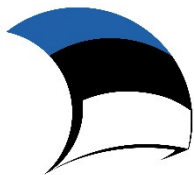
[info@arenduskeskused.ee](mailto:info@arenduskeskused.ee)

[www.arenduskeskused.ee](http://www.arenduskeskused.ee)

Andmete kasutamisel palume viidata allikale



Euroopa Liit  
Euroopa  
Regionaalarengu Fond



Eesti  
tuleviku heaks